

Perfekte Messeauftritte mit flexiblen Systemlösungen

Unternehmen setzen zunehmend auf modulare Systeme, LED-hinterleuchtete Messewände und digitale Präsentationsflächen. Diese ermöglichen nicht nur einen professionellen Auftritt, sondern auch eine nachhaltige und wiederverwendbare Nutzung.

Moderne Messestände müssen heute vor allem diese Kriterien erfüllen:

- **Hochwertige Optik**
- **Schneller, werkzeugloser Aufbau**
- **Einfacher Transport und hohe Mobilität**
- **Flexibilität für wechselnde Kampagnen**

Ein überzeugender Messeauftritt entscheidet innerhalb weniger Sekunden darüber, ob Besucher stehen bleiben oder weitergehen.

Hochwertige, beleuchtete Systeme erhöhen:

- **die Aufmerksamkeit**
- **die Markenwahrnehmung**
- **die Verweildauer am Stand**



Beispiel Messeset MST33K03

Modulap ONE LED
Wände mit
Montiorhalterung und
LED Messetheke

Die wichtigsten Trends im Messebau



1. LED-beleuchtete Messewände

LED-Systeme sorgen für maximale Sichtbarkeit – auch in großen Hallen. Gleichmäßige Ausleuchtung lässt Grafiken hochwertig und professionell wirken.

2. Werkzeuglose Stecksysteme

Moderne Systeme lassen sich ohne Werkzeug aufbauen. Das spart Zeit, Personal und Kosten

3. Modulare Bauweise

Messestände werden flexibel kombinierbar. Dadurch sind sie erweiterbar, an verschiedene Standgrößen anpassbar und für unterschiedliche Events wiederverwendbar.

4. Leichter Transport

Transportfreundliche Lösungen sind ein Muss. Dafür sorgen kompakte Packmaße, leichte Materialien wie Aluminiumrahmen und praktische Transporttaschen oder Cases

5. Digitale Integration

Digitale Displays werden immer wichtiger für die Präsentation von Videos, interaktiven Inhalten und eine dynamische Markenkommunikation



Beispiel Messeset MST43.CFLF.E12

Expolinc Frame
LED Wand mit
Kabine und
LED Messetheke

PRODUKTLÖSUNGEN für den perfekten Messeauftritt

Die ideale Grundausrüstung



Messtheke

BEST Counter ONE

- LED Hinterleuchtung Front
- rückseitig mit Ablage
- Transport im ABS Hardcase
- optional mit Akku lieferbar
- optional abschließbare Rückseite

Vorteil: erweiterbar auf 200 oder 300 cm mit durchgehender Beleuchtung

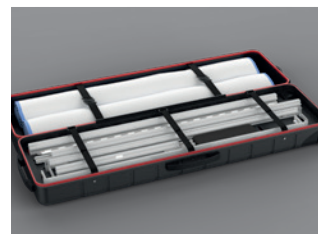
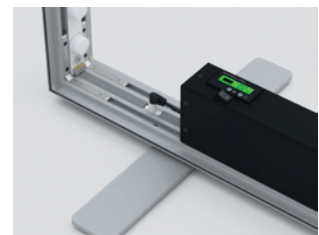


LED Wand

LEDUP Battery

- LED Hinterleuchtung Front
- verschiedene Formate
- Transport im ABS Hardcase
- mit Akku und Ladengerät

Vorteil: Kabelfreie Versorgung mit Strom durch aufladbaren Akku, kombinierbar mit weiteren Produkten der LEDUP Familie.



PRODUKTLÖSUNGEN für den perfekten Messeauftritt Die ideale Grundausrüstung



LED Messewand – Modulap ONE

- Modulares Stecksystem
- Schneller Aufbau ohne Werkzeug
- Individuell erweiterbar mit Kabinen, Ablagen, Monitorhalterung und weiteren teilen

Vorteil: Ideal für wachsende Messestände



SEGO LED Messewand

- Standardisierte LED Wände zum günstigen Preis
- Beidseitige Beleuchtung der Textilgrafiken
- Hochwertige Optik

Vorteil:
günstiges System für einfache Rückwand Lösungen





Digitale Stele – DigiUp 49 Zoll

- **49-Zoll Display**
- **Perfekt für Videos und Präsentationen**
- **Modernes Design**

Einsatz:

Ideal für Produktpräsentationen und interaktive Inhalte

Die DIGIUP Stele ist mehr als nur ein Bildschirm – sie ist ein vollständig integriertes Kommunikationssystem. Im Kern arbeitet sie mit einem hochauflösenden 49-Zoll-Full-HD-LCD-Display (1080 × 1920 Pixel), das Inhalte gestochen scharf und in brillanten Farben darstellt.

Dank des integrierten Media Players (Android 11 RK3568) können Sie verschiedenste Inhalte direkt auf der Stele abspielen:

- **Videos (MP4, AVI, MPEG)**
- **Bilder (JPEG, BMP)**
- **Audio (MP3)**
- **Animationen und Präsentationen**



VORTEILE VON NORD DISPLAY



Warum Nord Display die richtige Wahl ist

Ein erfolgreicher Messeauftritt hängt nicht nur von ihren Produkten ab, sondern auch vom richtigen Partner.

1. Kompetente Beratung

Wir beraten Sie kompetent und markenneutral um die beste Lösung für Sie zu finden. Vom Entwurf bis zur Produktion begleiten wir Ihre Grafik professionell und zuverlässig. Wir setzen ausschließlich auf hochwertige Systeme, die in der Qualität deutlich über den billigen Online-Angeboten liegen.

2. Persönlicher Ansprechpartner

Direkter Kontakt – keine anonymen Prozesse. Vor, während und nach dem Kauf stehen wir ihnen zu Seite. Auch beim Nachkauf von Ersatzteilen oder bei Reklamationen haben sie immer einen persönlichen Ansprechpartner.

3. Markensysteme statt No-Name-Ware.

Sie erhalten geprüfte, bewährte Systeme mit hoher Verarbeitungsqualität und langer Nutzungsdauer. Das sorgt für Nachhaltigkeit, Zuverlässigkeit im Einsatz und einen deutlich professionelleren Auftritt.

4. Für den Dauereinsatz gebaut

Die Systeme sind darauf ausgelegt, immer wieder auf- und abgebaut zu werden, ohne an Stabilität zu verlieren. Das macht sie ideal für Unternehmen mit regelmäßigen Messeauftritten.

5. Erweiterungen jederzeit möglich

Ihr Messestand ist kein starres System, sondern wächst mit Ihren Anforderungen. Neue Elemente lassen sich jederzeit ergänzen, ohne alles neu anschaffen zu müssen.

6. Reibungslose Reklamation statt Diskussionen

Im Problemfall erhalten Sie schnelle, lösungsorientierte Unterstützung. Statt komplizierter Prozesse steht eine unkomplizierte Abwicklung im Vordergrund.