

Fünf entscheidende Punkte beim Aufbau eines Messestands

Modernes Standsystem

Ein moderner Messestand ist wie ein gutes Outfit: Er entscheidet maßgeblich über den ersten Eindruck und signalisiert durch ein zeitgemäßes Design Professionalität, Qualität und Vertrauen, noch bevor ein Gespräch beginnt. Wer visuell überzeugt, wird eher wahrgenommen, bleibt im Gedächtnis und hat bessere Chancen, Besucher für sich zu gewinnen.

Klare und prägnante Markenbotschaft

Wenn Besucher sofort erkennen, was Sie anbieten, schaffen Sie Aufmerksamkeit und Interesse. Eine strukturierte Gestaltung, gezielte Inhalte und eine klare visuelle Hierarchie machen Ihre Botschaft auf den ersten Blick verständlich.

Effizienter Aufbau und zuverlässige Technik

Ein gut geplanter Aufbau sowie funktionierende Technik sorgen für einen reibungslosen Ablauf. Durchdachte Systeme, ausreichende Anschlüsse und eine saubere Organisation sparen Zeit und schaffen Sicherheit.

Einladende Besucherführung

Ein übersichtlich gestalteter Stand mit klaren Laufwegen lädt Besucher ein, stehen zu bleiben und sich zu informieren. Offenheit und Struktur fördern den natürlichen Austausch und erhöhen die Aufenthaltsdauer.

Gut vorbereitetes und engagiertes Standpersonal

Freundliche, aktive und bestens informierte Mitarbeiter machen den entscheidenden Unterschied. Mit Fachwissen, klarer Ansprache und einem sicheren Auftreten schaffen sie Vertrauen und hinterlassen einen positiven ersten Eindruck.

Kurz gesagt: Ein erfolgreicher Messestand ist kein Zufall. Klare Botschaften, einfache Technik, gute Planung und ein starkes Team machen den Unterschied.



Beispiel Messeset MST33K03

Modulap ONE LED
Wände mit
Montiorhalterung und
LED Messetheke

Messestand Praxisleitfaden 2026



Ein mobiler Messestand ist kein Ersatz für jeden individuell gebauten Großstand - aber in vielen Fällen die deutlich effizientere Lösung. Hier die wichtigsten Vorteile gegenüber einem klassischen Messebauer:

- 1. Kostenkontrolle statt Budgetexplosion**

Ein individuell gebauter Stand verursacht jedes Mal neue Kosten für Bau, Logistik und Lagerung. Ein mobiles Messesystem ist eine einmalige Investition, die Sie immer wieder einsetzen können.
- 2. Schneller und einfacher Aufbau**

Während ein Messebauer oft Stunden oder Tage für den Aufbau benötigt, steht ein mobiles System meist in kurzer Zeit - sogar ohne Werkzeug. Das spart Personal, Zeit und reduziert Stress vor Ort.
- 3. Maximale Flexibilität**

Mobile Systeme lassen sich leicht an verschiedene Standgrößen und Einsatzorte anpassen. Ob kleine Promotionfläche oder größere Messe - Sie bleiben flexibel, ohne jedes Mal neu planen zu müssen.
- 4. Einfacher Transport**

Mobile Messesysteme sind kompakt, leicht und oft in praktischen Transportlösungen wie Trolleys oder Hardcases verpackt. Im Gegensatz dazu erfordern individuell gebaute Stände meist aufwendige Logistik und Spedition.
- 5. Planbarkeit**

Sie wissen genau, was Sie erwarten: Aufbauzeit, Handling und Wirkung sind reproduzierbar. Beim Messebau können Aufwand und Ergebnis je nach Projekt stark variieren.
- 6. Wiederverwendbarkeit & Nachhaltigkeit**

Ein mobiles System wird über viele Einsätze hinweg genutzt. Grafiken lassen sich austauschen, Komponenten wiederverwenden - das schont Ressourcen und Budget.



Beispiel Messeset MST43.CFLF.E12

Expolinc Frame
LED Wand mit
Kabine und
LED Messetheke



Messtheke BEST Counter ONE

- LED Hinterleuchtung Front
- rückseitig mit Ablage
- Transport im ABS Hardcase
- optional mit Akku lieferbar
- optional abschließbare Rückseite

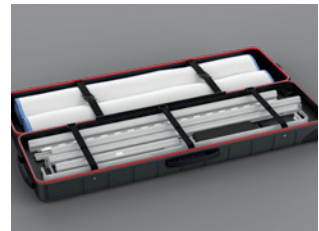
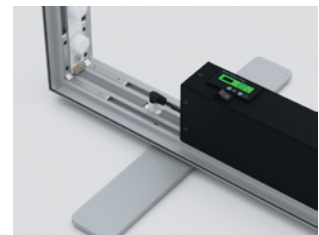
Vorteil: erweiterbar auf 200 oder 300 cm mit durchgehender Beleuchtung



LED Wand LEDUP Battery

- LED Hinterleuchtung Front
- verschiedene Formate
- Transport im ABS Hardcase
- mit Akku und Ladengerät

Vorteil: Kabelfreie Versorgung mit Strom durch aufladbaren Akku, kombinierbar mit weiteren Produkten der LEDUP Familie.



Checkliste Standaufbau



Vorbereitung

- Ziele definieren (Leads, Verkäufe, Image)
- Standdesign und Botschaft festlegen
- Technik & Ausstattung prüfen (Displays, Licht, Strom, Akkus)
- Transport und Logistik planen
- Aufbauzeit und Personal einteilen

Material & Equipment

- [Messewand/Display-System bereitstellen](#)
- Grafiken & Drucke (fehlerfrei, passend)
- Beleuchtung/Stromversorgung
- [Möbel \(Theke, Hocker, Tisch\)](#)
- Giveaways & Infomaterial
- Werkzeug & Ersatzteile (Kabel, Verlängerung, Klebeband)

Aufbau vor Ort

- Standfläche prüfen (Maße, Stromanschlüsse)
- Konstruktion aufbauen
- Grafiken sauber anbringen
- Technik testen (Licht, Screens, Akkus)
- Kabel ordentlich verlegen/vermeiden

Feinschliff

- Stand aufgeräumt und einladend gestalten
- Prospekte griffbereit platzieren
- Sichtbarkeit aus Distanz prüfen
- Letzter Technik-Check

Standpersonal

- Team briefen (Ziele, Ansprache, Abläufe)
- Zuständigkeiten klären
- Freundliches, aktives Auftreten sicherstellen

Kurz gesagt: Weniger ist oft mehr – ein klarer, strukturierter Aufbau wirkt professioneller als ein überladener Stand.



Beispiel Messeset MST54.CFLF.E12

Expolinc Classic & Light Frame Wände mit Montiorhalterung, Kabine und LED Messetheke

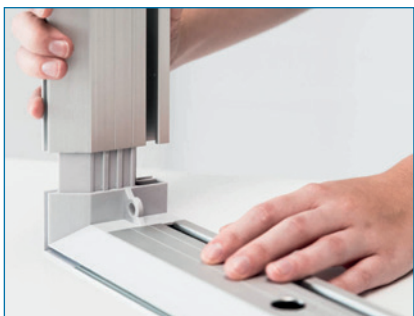
PRODUKTLÖSUNGEN für den perfekten Messeauftritt Die ideale Grundausstattung



LED Messewand – Modulap ONE

- **Modulares Stecksystem**
- **Schneller Aufbau ohne Werkzeug**
- **Individuell erweiterbar mit Kabinen, Ablagen, Monitorhalterung und weiteren teilen**

Vorteil: Ideal für wachsende Messestände



SEGO LED Messewand

- **Standardisierte LED Wände zum günstigen Preis**
- **Beidseitige Beleuchtung der Textilgrafiken**
- **Hochwertige Optik**

Vorteil:
günstiges System für einfache Rückwand Lösungen





Digitale Stele – DigiUp 49 Zoll

- **49-Zoll Display**
- **Perfekt für Videos und Präsentationen**
- **Modernes Design**

Einsatz:

Ideal für Produktpräsentationen und interaktive Inhalte

Die DIGIUP Stele ist mehr als nur ein Bildschirm – sie ist ein vollständig integriertes Kommunikationssystem. Im Kern arbeitet sie mit einem hochauflösenden 49-Zoll-Full-HD-LCD-Display (1080 × 1920 Pixel), das Inhalte gestochen scharf und in brillanten Farben darstellt.

Dank des integrierten Media Players (Android 11 RK3568) können Sie verschiedenste Inhalte direkt auf der Stele abspielen:

- **Videos (MP4, AVI, MPEG)**
- **Bilder (JPEG, BMP)**
- **Audio (MP3)**
- **Animationen und Präsentationen**



VORTEILE VON NORD DISPLAY



Warum Nord Display die richtige Wahl ist

Ein erfolgreicher Messeauftritt hängt nicht nur von ihren Produkten ab, sondern auch vom richtigen Partner.

1. Kompetente Beratung

Wir beraten Sie kompetent und markenneutral um die beste Lösung für Sie zu finden. Vom Entwurf bis zur Produktion begleiten wir Ihre Grafik professionell und zuverlässig. Wir setzen ausschließlich auf hochwertige Systeme, die in der Qualität deutlich über den billigen Online-Angeboten liegen.

2. Persönlicher Ansprechpartner

Direkter Kontakt – keine anonymen Prozesse. Vor, während und nach dem Kauf stehen wir ihnen zu Seite. Auch beim Nachkauf von Ersatzteilen oder bei Reklamationen haben sie immer einen persönlichen Ansprechpartner.

3. Markensysteme statt No-Name-Ware.

Sie erhalten geprüfte, bewährte Systeme mit hoher Verarbeitungsqualität und langer Nutzungsdauer. Das sorgt für Nachhaltigkeit, Zuverlässigkeit im Einsatz und einen deutlich professionelleren Auftritt.

4. Für den Dauereinsatz gebaut

Die Systeme sind darauf ausgelegt, immer wieder auf- und abgebaut zu werden, ohne an Stabilität zu verlieren. Das macht sie ideal für Unternehmen mit regelmäßigen Messeauftritten.

5. Erweiterungen jederzeit möglich

Ihr Messestand ist kein starres System, sondern wächst mit Ihren Anforderungen. Neue Elemente lassen sich jederzeit ergänzen, ohne alles neu anschaffen zu müssen.

6. Reibungslose Reklamation statt Diskussionen

Im Problemfall erhalten Sie schnelle, lösungsorientierte Unterstützung. Statt komplizierter Prozesse steht eine unkomplizierte Abwicklung im Vordergrund.