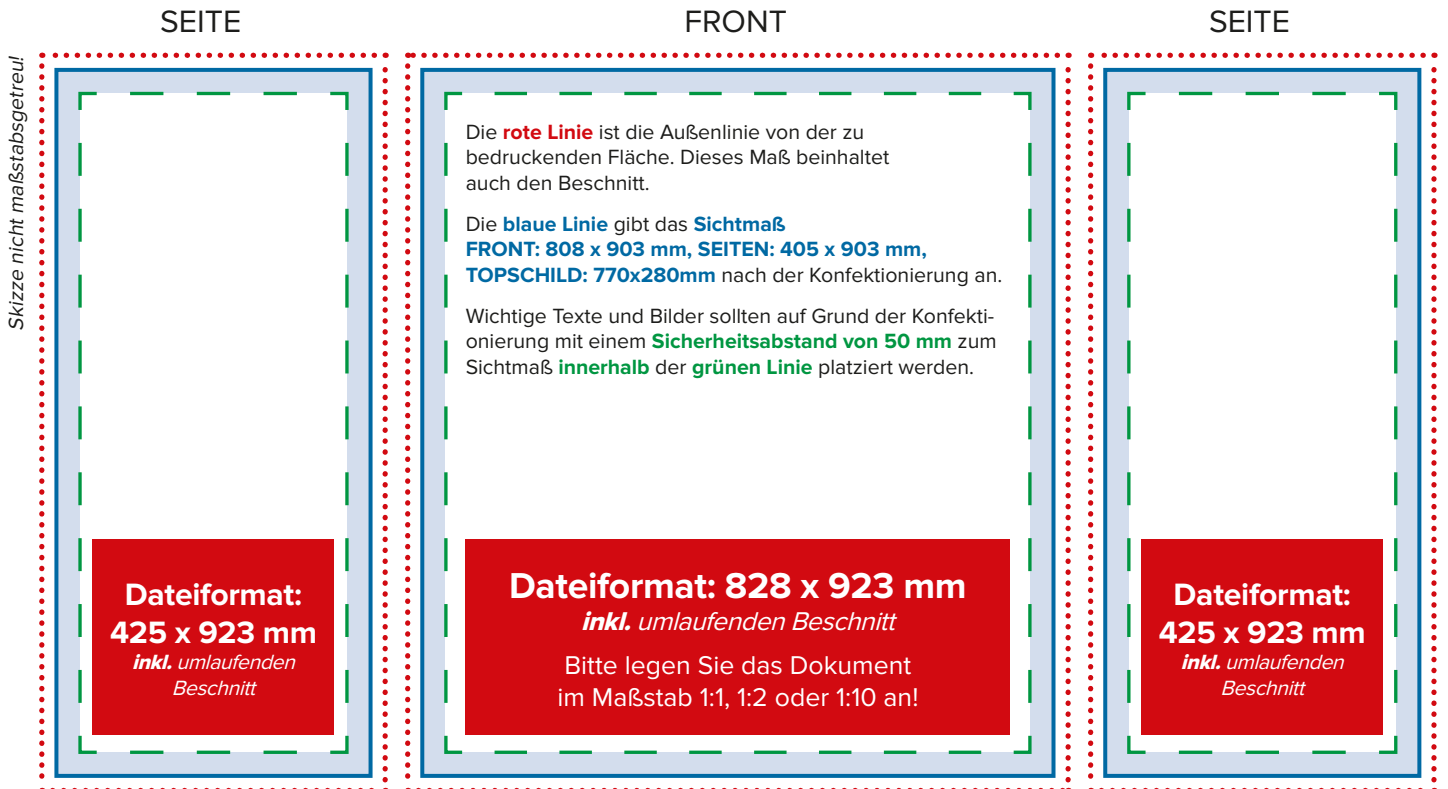


Grafikinfo SHOWLINE Promotion Theke

Informationen zur Erstellung der Druckdaten



TOPSCHILD



Sie wollen ein qualitativ hochwertiges Ergebnis? Wir auch!

Allgemeine Hinweise zur Druckdatenerstellung

Dateinamen & Formate

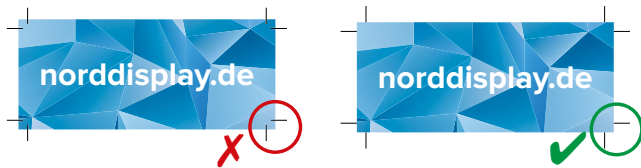
- Bitte verzichten Sie bei der Benennung Ihrer Dateien auf unnötige Inhalte, überlange Namen (max. 60 Zeichen), auf Sonderzeichen sowie Umlaute
- Bevorzugte Dateiformate: PDFs/EPS alternativ hochauflösende Jpeg, TIFF, PSD oder die offenen Daten **mit allen verwendeten Bildern, Schriften etc.**

Farbprofil

- ISO Coated v2 300% (ECI)
alternativ Coated FOGRA39 (ISO 12647-2:2004)

Layoutaufbau & Beschnitt

- bitte beachten Sie eine mögliche Schneidtoleranz von 2 bis 3 mm
- umlaufend 10 mm Beschnittzugabe
- es werden nur Schnittmarken benötigt, bitte verzichten Sie auf alles Weitere
- Beschnittzeichen außerhalb des Beschnitts anlegen (Im Druckmenü - Marken und Anschnitt - den „Versatz“ mit dem „Beschnittwert“ z.B. 10 mm angeben, damit die Marken außerhalb des Beschnitts sind.)



Freiformen/Plotts

Wir benötigen eine Stanzform sofern es sich **nicht** um ein rechteckiges Format oder einen Kreis handelt.

Diese legen Sie **entweder** als überdruckende Sonderfarbe (100% Magenta, Vollton) mit dem Namen „**Stanze**“ auf einer **extra Ebene** an,

ODER Sie senden uns 3 Dateien:

1. Ansichtsdatei mit Grafik UND Stanze
2. Druck-PDF mit NUR der Grafik
3. Druck-PDF mit NUR der Stanze

Hier bitte unbedingt den gleichen Stand beachten!

Maßstab der Druckdaten

- Druckdaten in 1:1, 1:2 oder 1:10 anlegen, bitte geben Sie den Maßstab im Dateinamen/bei Übermittlung an.
- Beachten Sie, sofern Sie die Druckdaten nicht im Maßstab 1:1 anlegen, dass Bilddaten eine höhere Auflösung benötigen.
Beispiel: Maßstab 1:1 - 150 dpi,
Maßstab 1:2 - 300 dpi,
Maßstab 1:10 - 1500 dpi

Bilddaten & Farben

- In den verschiedenen Druckverfahren können Farbabweichungen auftreten. Dies gilt auch für den Vergleich zwischen Proofs und Andrucken sowie einem späteren Nachdruck. Durch unser Farbmanagementsystem werden die Abweichungen so gering wie möglich gehalten.
Sie lassen sich aber nicht vollständig vermeiden. Wird von Ihnen eine optimale Farbabstimmung gewünscht, muss ein **kostenpflichtiger Andruck** auf dem endgültigen Medium im jeweils entsprechenden Druckverfahren erstellt werden.
- Bitte verwenden Sie kein RGB, keine Sonderfarben wie Pantone, HKS, RAL etc. andernfalls werden diese in CMYK gewandelt wodurch es zu Farbunterschieden kommen kann, hiervon ausgenommen ist natürlich die eventuelle Stanzform
- Gesamtfarbauftrag maximal 300%
- möglichst keine Komprimierung, sonst maximale Qualität der Bilder bei Komprimierung beachten
- Bilddaten in min. 150 dpi anlegen
- Tiefschwarz: CMYK 30/30/30/100

Verläufe

- Verläufe immer als Pixeldatei anlegen
- bei Vektorverläufen besteht die Gefahr von Streifenbildung

Schriften

- **alle Schriften eingebettet**
- nur PostScript Schriften Type 1 und 3 verwenden
- nur lizenzierte Schriften verwenden, andere Schriften werden häufig fehlerhaft oder gar nicht gedruckt

Allgemeine PDF Vorgaben

- PDF Datei nicht größer als 2 GB anlegen
- keine OPI-Kommentare
- keine Transferkurve
- keine Kommentare und Formularfelder
- keine Verschlüsselung
- keine Passwörter verwenden

Datenprüfung

- Wenn nicht anders gewünscht werden alle gelieferten Druckdaten mit der kostenlosen Standard-Datenprüfung auf bestimmte Druckkriterien (nicht inhaltlich/nicht optisch) geprüft. Sollten die Daten fehlerhaft und nicht druckbar sein informieren wir Sie - andernfalls produzieren wir.