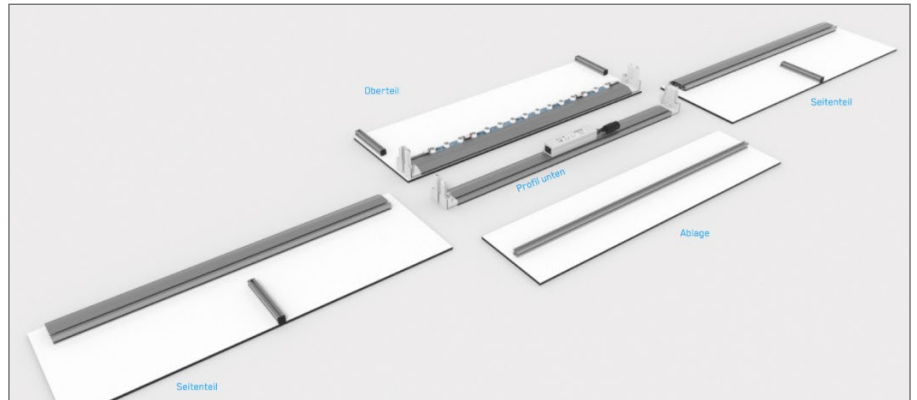
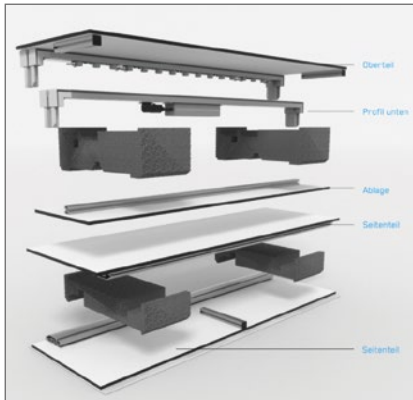


# Aufbauanleitung QuickFrame LED Messtheke



Die QuickFrame LED Messtheke wird mit steckfertig verlegter LED-Beleuchtung geliefert. Die Aufbauzeit beträgt ca. 3–5 Minuten.

## 1. Aufstecken der Seitenteile



Die beiden Seitenteile auf das untere Profil aufstecken.

## 2. Aufstecken des Oberteils



Das Oberteil mit der LED-Beleuchtung auf den U-Rahmen aufsetzen.

## 3. Seildiagonale einspannen



Nur bei Bedarf, wenn eine hohe Standfestigkeit gewünscht ist, können die beiden Seildiagonalen in die Ösen der Steckverbinder gespannt werden.

## 4. Verbinden der elektrischen Steckverbindungen

Hinweis: Bevor Sie die Stoffe einziehen, Beleuchtung überprüfen!

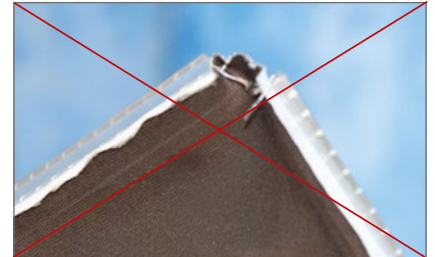
## 5. Einspannen der Textilstoffe



Textil mit angenähertem Flachkeder.



Flachkeder nach hinten umlegen.



Flachkeder nicht nach vorne umlegen!



Zuerst das rückseitige Blockout Textil in die Profilnut einspannen. In den oberen Ecken beginnen. Das weiße Netzkabel durch das kleine Loch im Textil nach hinten ausführen und abschließend den Flachkeder an den vier geraden Seiten in die Kedernut drücken. Die Ablage (wenn vorhanden) kann nun eingelegt werden.



Als letztes erfolgt das Einspannen der vorderen Textilgrafik in die Profilnut. Hier auch wieder in einer der oberen Ecken beginnen.